



CABINE

SOLUZIONI

ELETTRICHE

CABINE DECOMPRESSIONE
PER

PREFABBRICATE

GAS METANO
L'AMBIENTE



SOLUZIONI PER L'AMBIENTE



**CABINE DI DECOMPRESSIONE
GAS METANO**

F E R R A R I



**CABINE ELETTRICHE
PREFABBRICATE**

Luce e aria sono per noi elettricità e gas metano, per i quali costruiamo cabine prefabbricate a basso impatto ambientale. Rispettare la natura è un impegno preso in modo consapevole, perché vogliamo dare un forte valore alle nostre scelte produttive. Questa filosofia di lavoro ci sta premiando non solo in termini di strategie commerciali, ma soprattutto nei confronti dei nostri clienti. La protezione dell'ambiente ha un'alta valenza sociale e rappresenta un vantaggio competitivo in un mondo che sempre più richiede politiche di sviluppo sostenibile.

"Di luce e di aria vive l'uomo, in piena armonia con la natura."
Zenone



A Z I E N D A



Ferrari Giuseppe S.p.A. Un'azienda dalle solide basi

Dal 1979 la nostra azienda produce e installa cabine elettriche e di decompressione gas metano prefabbricate in calcestruzzo armato e vibrato e complete di equipaggiamento. Il nostro presente deriva da un passato di manufatti in cemento (impresa edile, costruzione di pali centrifugati, cabine elettriche). Una lunga esperienza, maturata in 80 anni di attività, che ci ha permesso di mettere a punto la nostra missione orientata al mercato e alla qualità del servizio, con l'obiettivo di soddisfare i clienti e di valorizzare le loro esigenze attraverso configurazioni di impianti adeguati e personalizzati.

Tutta la produzione viene realizzata nel nostro stabilimento di Camisano Vicentino: 40 mila metri quadri di cui 11 mila coperti, dotato di centrale di betonaggio, centrale termica per la maturazione del calcestruzzo, officina meccanica per la costruzione della carpenteria metallica, sala prove e un reparto separato per lo stoccaggio e il cablaggio degli impianti elettrici.



Prodotti di eccellenza

Uno dei nostri punti di forza è realizzare prodotti di alto livello qualitativo.

Il 95% dei processi di lavorazione viene eseguito all'interno del nostro stabilimento, per cui il controllo è costante dall'inizio alla fine su tutto, compresi i piccoli componenti. Installazione e messa in servizio con personale e mezzi nostri: la fase conclusiva è fondamentale per avere la garanzia di un prodotto di qualità rintracciabile.

Le nostre cabine elettriche sono certificate e omologate dall'ENEL – Direzione della distribuzione – e dal laboratorio ISMES di Bergamo secondo parametri che ne attestano la sicurezza, l'idoneità e gli standard di elevata qualità.

Puntualità assoluta

Rispettare i tempi di consegna è un punto su cui siamo intransigenti. Per questo ci siamo dotati di programmi di produzione rigorosi pur mantenendo un margine di elasticità che ci permette di essere tempestivi nella consegna dei nostri prodotti. Il rispetto dei termini di consegna viene garantito soprattutto dalla messa in opera della cabine eseguita completamente dalla nostra struttura.

Le opere eseguite finora in tutta Italia sono la testimonianza della nostra affidabilità ed efficienza.



Cabina elettrica consegna ente distributore

Le cabine consegna sono ad uso esclusivo dell'Enel o dell'azienda distributrice locale, per la trasformazione e la distribuzione dell'energia elettrica in bassa tensione.

Sono ad unico locale previste per contenere le apparecchiature MT per i diversi equipaggiamenti unificati Enel con riferimento alla tensione di isolamento di 24 kv in un'unica tensione da impiegare sulle reti in cavo interrato a 20-15-10kv. Ogni cabina consente la connessione di 2 o 3 linee e l'alloggiamento di trasformatori (con terminali sconnettibili a spina) con potenza massima 630kva; il quadro BT interno è previsto per interruttori tetrapolari automatici fino a 250A e consente massimo 4 uscite in cavo interrato.



Cabina elettrica utente secondo DK5600

Nel caso che l'energia venga fornita dall'ente distributore in media tensione è necessario che, per l'alimentazione dell'impianto di forza motrice e di illuminazione, venga costruita una cabina di trasformazione. Ai fini dell'allacciamento alla rete di media tensione, in relazione alle disposizioni ENEL DK 5600, l'utente deve mettere a disposizione due locali, uno di consegna dov'è consentito solo l'accesso al personale dell'ente distributore e uno di misura dell'energia e un eventuale altro locale a unica disposizione dell'utente, dove potrà avvenire la trasformazione dell'energia elettrica. Le porte di accesso al locale consegna, al locale misura e al locale utente, nonché gli eventuali finestrini di aerazione sono in vetroresina, omologate ENEL e di nostra fornitura.



Armadi di bassa tensione

Per l'allacciamento in bassa tensione, la società distributrice richiede un manufatto per il contenimento dei contatori per l'allacciamento alla rete elettrica e l'interruttore generale dell'utente. La struttura prefabbricata in calcestruzzo armato vibrato può essere trasportata ed installata in un unico monoblocco e posizionata su qualsiasi tipo di terreno. Tutti i pannelli sono in calcestruzzo armato vibrato dello spessore di 8cm, nel fondo è ricavata una feritoia per il passaggio dei cavidotti. La porta è in vetroresina del tipo omologato Enel. Le sigillature interne ed esterne sono eseguite con prodotti di alta qualità che impediscono ogni infiltrazione d'acqua, per questo gli armadi sono costruiti con un grado di protezione IP33.





1



2

CABINE ELETTRICHE PREFABBRICATE



3



4



5



6



7



8

Il box viene realizzato secondo quanto prescritto dalle vigenti norme per la disciplina delle opere di conglomerato cementizio armato e secondo le normative CEI di riferimento nel settore. Gli elementi componibili sono realizzati in calcestruzzo vibrato RcK350 confezionato con cemento tipo 525 ad alta resistenza adeguatamente armato (materiale a bassa infiammabilità come previsto dalla norma CEI 11-1 al punto 6.5.2 e CEI 17-63 al punto 5.5); i giunti di unione dei diversi elementi e la copertura vengono sigillati con appositi prodotti di alta qualità per una perfetta tenuta d'acqua al fine di attribuire alla struttura un grado di protezione IP33 Norme CEI 70-1.

Di norma nel box vengono installate porte e griglie di aerazione in vetroresina del tipo omologati Enel come richiesto dalla DK5600.

La fondazione prefabbricata a vasca interrata è provvista di fori a frattura prestabilita che possono ospitare dei passacavi a tenuta stagna; in questo modo si soddisfa quanto richiesto dalla norma CEI 11-1 al punto 7.7 in materia ambientale garantendo la raccolta in caso di fuoriuscita di olio dal trasformatore. La fondazione può essere del tipo a platea realizzata in opera ricavando cunicoli e tubazioni necessarie al percorso dei cavi.

L'impianto di messa a terra viene eseguito con corda di rame nuda e dispersori a puntazza posti a 1 m dalla cabina e deve garantire secondo la norma CEI 11-1 l'assenza di tensioni di contatto e di passo pericolose.

Cabine decompressione gas metano

Queste cabine prefabbricate vengono usate per la distribuzione del gas metano fornito dalla Snam a pressioni primarie, ed erogato in rete di distribuzione mediante apparecchiature di ricezione, preriscaldamento, decompressione e misura installate all'interno. La copertura defflagrante è costituita da lastre in fibrocemento ecologico, per rispettare le norme contenute nel DM 24.11.84 e nella Legge n.1083 del 6/12/71; La nostra azienda è in grado di fornire con personale e mezzi propri la cabina completa di platea di fondazione, recinzione e sistemazione dell'area esterna. Inoltre possiamo fornire l'impianto elettrico in conformità alle norme CEI 31-33 e l'impianto di protezione dalle scariche atmosferiche (gabbia di Faraday).



Cabine ecogas per autotrazione

La cabina è prevista per contenere le apparecchiature per l'esercizio degli impianti di distribuzione stradale di gas naturale per autotrazione; può essere costituita da locale contenente recipienti di accumulo, locale compressori e locale elettrico. Il manufatto ha caratteristiche costruttive tali da garantire in caso di scoppio, il contenimento dei materiali sia lateralmente che verso l'alto (sicurezza di 1° grado) ed è costruito secondo le regole tecniche di prevenzione incendi per gli impianti di distribuzione stradale di gas naturale per autotrazione stabilite nel decreto del 28 giugno 2002.



1



2



3



4



5

CABINE DI DECOMPRESSIONE GAS METANO

La cabina prefabbricata viene costruita secondo quanto prescritto dalle vigenti norme per la disciplina delle opere di conglomerato cementizio armato e secondo le norme tecniche e le leggi di riferimento nel settore. Di norma la cabina è composta da tre locali: locale decompressione, locale caldaia e locale strumentazione. La copertura di tipo leggero è costituita da lastre in fibrocemento ecologico autoportante e viene opportunamente ancorata alla struttura. Il deflusso delle acque piovane è garantito dalle grondaie e dai pluviali in lamiera preverniciata. L'accesso all'interno della cabina viene realizzato con porte in lamiera d'acciaio coibentata, complete di cerniere di tipo antincendio con molla di chiusura automatica. La ventilazione all'interno della cabina avviene tramite le griglie di aerazione in alluminio complete di rete antipassero che sono disposte nel locale decompressione per certificare una superficie netta di areazione pari ad 1/10 della superficie in pianta. Il sistema di installazione degli infissi garantisce la loro messa a terra tramite l'armatura dei pannelli prefabbricati. Nella fondazione sono ricavati i cunicoli e le tubazioni in PVC per il posizionamento delle apparecchiature e per l'arrivo dei servizi Telecom, Enel ed acqua. L'impianto elettrico è realizzato in conformità alle norme CEI 31-33. Nel locale decompressione è realizzato un impianto antideflagrante mentre nei locali Centrale Termica e Misure Elettroniche viene realizzato un impianto di tipo AD-FT con grado di protezione IP55. Ai fini della sicurezza e della necessità di dotare la cabina di una protezione dalle scariche atmosferiche, viene realizzata una Gabbia di Faraday eseguita secondo le norme CEI 81-1.





1



2



3



4



5



6

SOLUZIONI PER L'AMBIENTE



7



8



9



10



11



12



13



14

La nostra azienda si è specializzata nella realizzazione di cabine particolari, per soddisfare le crescenti esigenze da parte dei Comuni e i Beni Ambientali per la tutela del paesaggio.

Queste sono alcune delle nostre recenti realizzazioni, un esempio di quello che possiamo produrre e personalizzare a richiesta.

I M P I A N T O E L E T T R I C O



La Ferrari Giuseppe SpA si è specializzata nella fornitura di cabine elettriche complete di impianto elettrico. In particolare le strutture del tipo a monoblocco, possono essere posate in cantiere già complete dell'impianto di Media e Bassa Tensione e del trasformatore, pronte per il collegamento alla MT fornita dall'Ente Erogatore. E' importante per l'allacciamento dell'impianto elettrico di una cabina il rispetto alla legge n° 46 del 5 Marzo 1990, nella quale viene richiamata la responsabilità del committente o del proprietario nella realizzazione dell'impianto (art. 10); per gli impianti elettrici di nostra realizzazione forniamo documentazione e certificazione firmata dal nostro tecnico iscritto all'Albo e dal nostro rappresentante dell'Aviel-Unae (Albo Veneto degli Installatori Elettrici), nonché di tutta l'assistenza necessaria per fornire un impianto eseguito a regola d'arte. In quest'ottica riteniamo fondamentale l'iscrizione alle associazioni di categoria:

L'UNAE (Unione Nazionale degli Albi di Qualificazione delle Imprese Installatrici Elettriche) è un'associazione che persegue attraverso la qualificazione delle imprese, il miglioramento tecnico nell'esecuzione degli impianti elettrici, promuovendo iniziative utili al miglioramento professionale delle imprese di installazione. L'obiettivo è la sensibilizzazione delle imprese d'installazione a costruire gli impianti elettrici "a regola d'arte", cioè secondo le norme CEI per la sicurezza degli utenti, nell'industriale, civile e terziario.

L'ANIE Federazione rappresenta 900 imprese operanti in Italia nel settore dell'elettrotecnica e dell'elettronica, fornisce agli associati servizi mirati al supporto nell'ambito della formazione professionale

Nello studio coordinato dello standard costruttivo, la Ferrari Giuseppe spa propone al cliente più tipologie realizzative per coprire la totalità delle esigenze. Di norma l'impianto elettrico fornito comprende l'impianto di terra interno, l'impianto di illuminazione interno dei locali, l'illuminazione di emergenza su locale utente, l'impianto prese di servizio, il pulsante di emergenza esterno, il kit accessori antinfortunistici; la parte fondamentale è costituita dalla cella MT, il quadro BT con componenti per trasformatore e trasformatore della taglia richiesto segregato da una rete e terna cavi con terminali. Tutto l'impianto viene collegato e collaudato all'interno del nostro stabilimento; la cabina già completa delle apparecchiature viene spedita in cantiere con le predisposizioni all'allaccio alla Media Tensione lato ente erogatore riducendo al minimo le operazioni da svolgere in campo. A corredo di ogni fornitura viene allegato il fascicolo tecnico completo di tutte le dichiarazioni di conformità redatte a norme CEI.

A L T R I P R O D O T T I



1



2



3



4



5



6



7

- 1 *Garritte per basi militari*
- 2 *Contenitori per trasformatori*
- 3 *Cabina per campo fotovoltaico*
- 4 *Ecogas per autotrazione*
- 5 *Locale tecnologico servizi*
- 6 *Sito per telefonia mobile*
- 7 *Shelter per telefonia mobile*

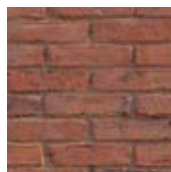
R I V E S T I M E N T I



mattoncino classico



mattoncino padano



mattoncino toscano



pietra calizia



pietra incerta



sasso lago



sasso lungo



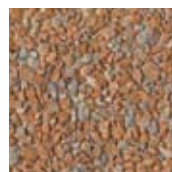
*bianco carrara
nero ebano*



bianco carrara



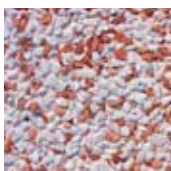
ghiaio grigio



giallo mori



giallo siena



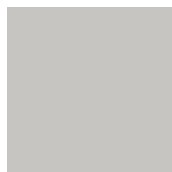
*rosso asiago
bianco carrara*



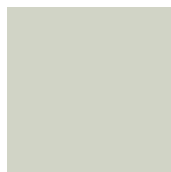
rosso verona



RAL 1012



RAL 7047



RAL 9002



RAL 6021



RAL 5010



RAL 3014

C E R T I F I C A Z I O N I



Le cabine Ferrari Giuseppe SPA sono certificate ed omologate secondo parametri che ne attestano la sicurezza, l' idoneità e gli standard di elevata qualità. Queste certificazioni sono la testimonianza di un lavoro eseguito tenendo presente il nostro obiettivo primario: fornire un prodotto di qualità e dare al cliente il miglior servizio possibile.

Certificato ISO 9001

Per la produzione ed installazione di cabine per l'alloggiamento di impianti tecnologici in calcestruzzo armato e vibrato.

Omologazione Enel

Per la produzione di box prefabbricati per apparecchiature elettriche.



Qualificazione Enel

Per la fornitura di cabine secondarie in c.a.v. con apparecchiature elettriche e conseguente registrazione dell'azienda nell'Elenco Imprese Qualificate Enel.

Certificato di deposito

Al servizio Tecnico Centrale della Presidenza del Consiglio Superiore dei Lavori Pubblici per la produzione in serie dichiarata.



FERRARI GIUSEPPE

Ferrari Giuseppe spa

Via Industriale, 27

36043 Camisano Vicentino

Vicenza - Italy

Tel. +39 0444 410325 r.a.

Fax +39 0444 410326

www.ferrarcabine.it

ferrari@ferrarcabine.it

