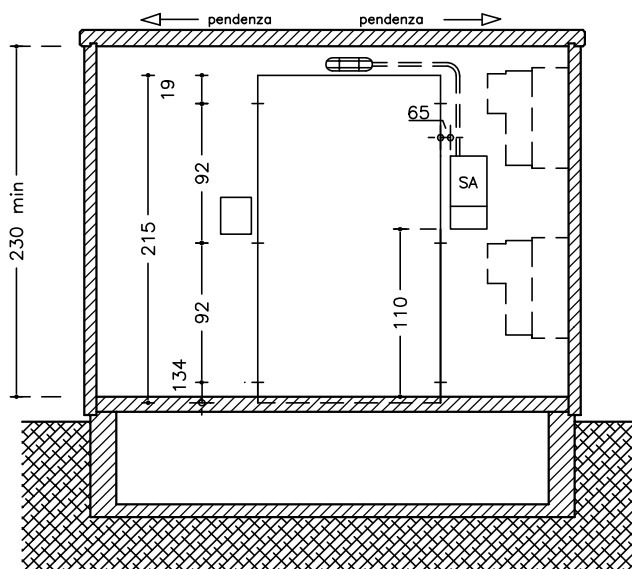


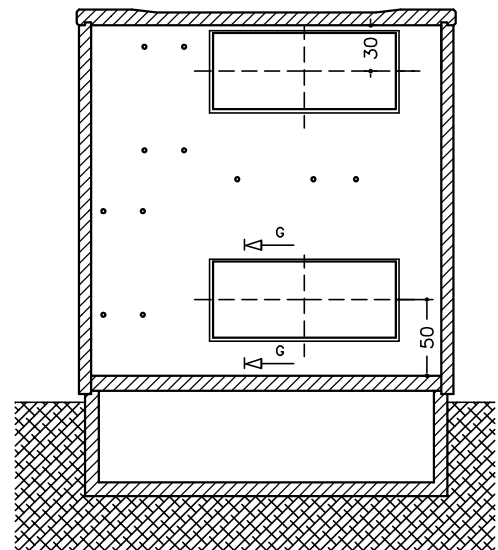
La cabina è prevista per contenere le apparecchiature MT per i diversi equipaggiamenti unificati ENEL con riferimento ad una tensione di isolamento di 24kV in un'unica tensione da impiegare sulle reti in cavo interrato a 20-15-10kV, inoltre consente la connessione di 2 o 3 linee e l'alloggiamento di trasformatori (con terminali sconnettibili a spina) con potenza massima 400kVA. Il quadro BT è previsto per interruttori tetrapolari automatici fino a 250A e consente massimo n° 4 uscite in cavo interrato.

La struttura prefabbricata in calcestruzzo armato vibrato è completamente assemblata nel nostro stabilimento di Camisano e viste le particolari dimensioni, viene trasportata già completa per la messa in servizio, ed installata in un solo giorno. Per garantire maggiore qualità, sicurezza ed efficienza, l'installazione della cabina avviene con manodopera e mezzi nostri, senza alcun impegno aggiuntivo da parte del cliente. Nella normale fornitura è compresa la cabina con gli infissi in vetroresina, la fondazione a vasca prefabbricata con le tubazioni per il passaggio dei cavi, l'impianto di messa a terra esterno in corda di rame integrato da 4 dispersori in acciaio zincato.

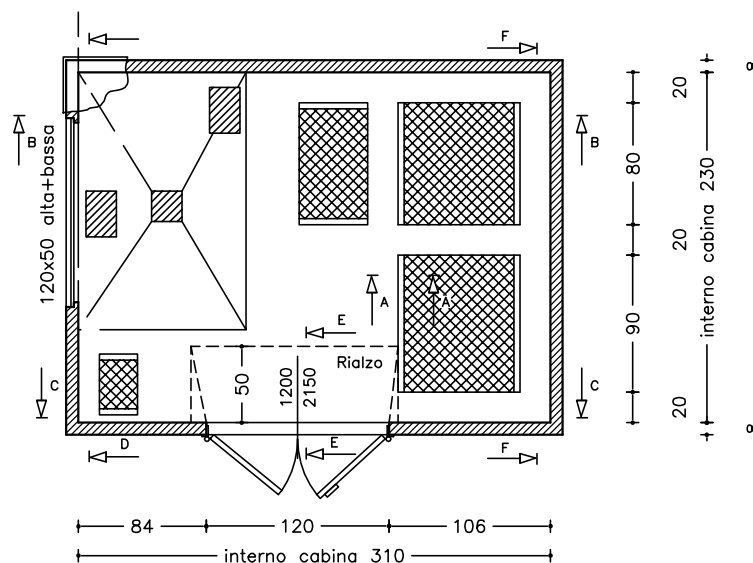
Le cabine sono realizzate secondo le norme CEI 11-1 par. 7.7.1 (protezione contro la perdita del liquido isolante) .



SEZIONE B-B



SEZIONE D-D



PIANTA